

LES ÉTAPES DE TRAVAIL EN DÉTAIL



1

MESURE

Notre technicien de service vérifie tous les systèmes de réfrigération et note les joints de porte qui doivent être remplacés. Le profilé est déterminé et mesuré pour les joints de porte défectueux.



2

OFFRE

Le technicien de service établit une offre sur la base des informations recueillies. Après votre accord, les joints de porte sont commandés auprès du fabricant et peuvent généralement être installés dans les 10 jours. Si les joints doivent être remplacés d'urgence, nous proposons un service express.



3

INSTALLATION

Tous les collaborateurs ont été formés pour remplacer les joints de porte dans les règles de l'art. Tout d'abord, l'ancien joint est retiré, puis les bords de l'armoire et l'intérieur de la porte ou du tiroir sont soigneusement nettoyés. Le joint de porte de remplacement est alors placé correctement.



4

ENTRETIEN ET CONSEIL

Les joints de porte sont exposés à l'usure. La durée de vie des joints de porte dépend essentiellement de l'intensité d'utilisation. Ce que beaucoup de gens dans le secteur de la restauration ne savent pas, c'est que la fréquence de nettoyage et le produit de nettoyage utilisé sont également des facteurs importants. Confiez à notre technicien de service le soin de vous conseiller sur la manière d'optimiser la durée de vie des joints de porte. Tous les appareils de réfrigération sont enregistrés avec leurs propriétés de profilé dans notre base de données pour tout changement de joint ultérieur.

LES AVANTAGES DU SERVICE DE REMPLACEMENT DE JOINTS DE PORTE

Conforme aux exigences de sécurité alimentaire selon la législation applicable pour les denrées alimentaires

Les joints de porte défectueux et sales sont une source d'agents pathogènes et de moisissures. Des joints de porte fonctionnels et propres sont importants pour l'hygiène générale et le respect de la sécurité alimentaire. Avec le service de remplacement de joints de porte, vous évitez les risques d'arrêts et d'amendes en cas de contrôle par les autorités sanitaires.

Prolonge la durée de vie des joints de porte

Un entretien régulier avec des produits de nettoyage appropriés et une procédure correcte prolongent la durée de vie des joints de porte. Vous devez donc remplacer les joints de porte moins souvent, ce qui signifie une réduction des coûts !

Économie d'électricité et d'entretien

Avec le remplacement des joints de porte usagés et défectueux, vous évitez une consommation d'électricité inutilement élevée. De plus, les coûts d'entretien des systèmes de réfrigération sont réduits, car le compresseur frigorifique est activé moins souvent.

Conditions et prix attractifs

Les joints de porte sont achetés directement auprès du fabricant. Cela nous permet de les proposer à des prix très abordables.

Service rapide exécuté par un partenaire fiable

Nous pouvons installer des joints de porte neufs sur vos systèmes de réfrigération sous 10 jours. Un service express est disponible sur demande.

Protège l'environnement

Le remplacement des joints de porte défectueux garantit une réduction de la consommation d'électricité pour refroidir vos produits. Non seulement cela entraîne des économies de coûts, mais cela garantit également un meilleur bilan écologique !

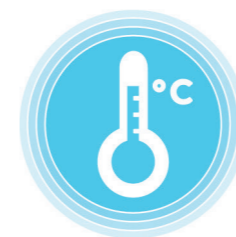
VOTRE INTERLOCUTEUR FILTA



Clause de non responsabilité : les joints de porte sont sujets à l'usure, et aucune garantie ne peut donc être donnée. Veuillez consulter votre technicien Filta pour obtenir des conseils.



Filta France
SAS Origin'oil
2 Chemin du Canal
42110 Chambeon
Tél: +33 6 60 31 96 42
www.filtafry.fr



filtaseal

SERVICE DE REMPLACEMENT DE JOINTS DE PORTE
LIVRAISON - INSTALLATION - ENTRETIEN - CONSEIL



Service mobile de remplacement des joints de porte pour:

restaurants, snack-bars, hôtels, boulangeries, traiteurs,
établissements de restauration, parcs de loisirs, installations sportives,
hôpitaux, établissements de soins, supermarchés, poissonneries,
boucheries, centres de conférence, cantines d'entreprise, cafétérias



ÉCONOMISER DES COÛTS.
AGIR DURABLEMENT.

LES ÉTAPES DE TRAVAIL

Dans le cadre de notre service, nous proposons l'entretien et le remplacement des joints de porte des systèmes de réfrigération utilisés dans le commerce. Cela inclut les réfrigérateurs, les congélateurs, les comptoirs réfrigérés, les chambres froides, etc.

Les joints de porte sont un élément important du programme d'entretien de toute cuisine professionnelle du point de vue de la sécurité alimentaire et de la consommation d'énergie.

SÉCURITÉ ALIMENTAIRE

Les joints de réfrigérateur sont un terrain fertile pour les bactéries et les moisissures s'ils sont défectueux ou s'ils ne sont pas nettoyés régulièrement. De plus, si le joint de la porte est endommagé, il est impossible de savoir si la température réelle correspond à la température réglée. C'est la raison pour laquelle les autorités sanitaires portent une attention particulière à l'état des joints des portes lors des contrôles.

CONSOMMATION D'ÉNERGIE

Une porte ou un tiroir dont le joint est usé ne se ferme plus hermétiquement, ce qui signifie que l'air extérieur chaud peut entrer dans le système de réfrigération. Afin de maintenir la température réglée, le compresseur frigorifique utilise plus d'électricité. Un joint de porte défectueux dans les congélateurs entraîne également l'apparition de problèmes avec la formation de glace.

DURABLE ET EFFICACE

Les partenaires Filta proposent un service supplémentaire, celui de Fit-A-Seal qui assure la réalisation rapide de joints de porte sur mesure. Les joints sont obtenus directement auprès du fabricant sans aucun intermédiaire. Cette coopération permet un remplacement rapide et professionnel des joints de porte pour tous les systèmes de réfrigération commerciaux de votre cuisine.

Renseignez-vous auprès de votre technicien Filta sur l'entretien sans engagement de vos joints de porte.

SAVIEZ-VOUS QUE ...

- ... les joints de porte sont une source d'agents pathogènes dans une cuisine et que leur nettoyage est donc très important pour la sécurité alimentaire ?
- ... la consommation électrique des systèmes augmente jusqu'à 25 % si les joints de la porte et/ou du tiroir sont défectueux ?
- ... les résidus de graisse peuvent dessécher les joints de porte, les faire se déchirer et donc perdre leur efficacité ?
- ... vos systèmes de réfrigération nécessitent moins d'entretien et durent plus longtemps si le compresseur frigorifique se met rarement en marche ?



NOTRE OFFRE:

- Joints de porte pour tous les systèmes de réfrigération professionnels
- Indépendant des marques
- En provenance directe du fabricant
- Haute qualité
- Livraison rapide
- Entretien et conseils



joint de porte usé

ÉCO-COMPATIBILITÉ

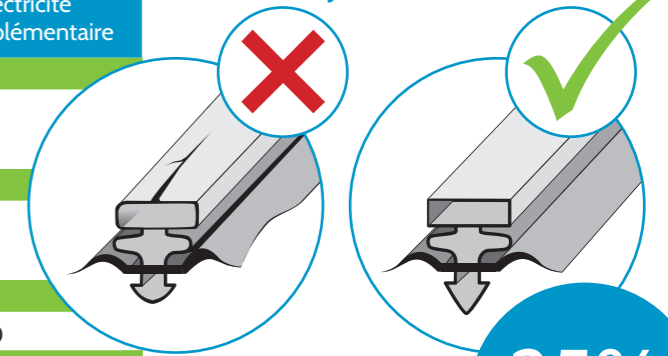
Au-delà de la sécurité alimentaire, l'état des joints de porte est également important dans le cadre d'une gestion durable. Ou saviez-vous qu'un système de réfrigération avec un joint de porte défectueux consomme 25 % d'énergie en plus ?

CONSOMMATION D'ÉNERGIE

Des études ont révélé qu'un système de réfrigération avec un joint de porte défectueux consomme davantage d'électricité. La consommation de 4 kWh par jour a été réduite à 3 kWh par jour après le remplacement du joint de porte, soit une économie de 25 % ! Nous avons calculé l'impact sur l'environnement si les joints de porte dans une cuisine moyenne ne fonctionnent pas de manière optimale en raison d'une usure ou d'un mauvais entretien.

Consommation d'énergie (par an)	État		Consommation d'électricité supplémentaire
	Usé	Intact	
Comptoir réfrigéré			
3 joints de tiroir	1370 kWh	1096 kWh	274
2 joints de porte			
Comptoir réfrigéré			
2 joints de tiroir	1818 kWh	1455 kWh	637
2 joints de porte			
Réfrigérateur sur pied			
1 joint de porte	1502 kWh	1202 kWh	300
Congélateur-armoire sur pied double porte			
2 joints de porte	1902 kWh	1522 kWh	380
Réfrigérateurs à bouteilles (porte vitrée)			
5 joints de porte	1678 kWh	1343 kWh	335
Chambre froide			
1 joint de porte	5616 kWh	4493 kWh	1123

ÉTAT DES JOINTS DE PORTE



25%
d'économie
d'énergie

Consommation électrique évitable **3049 kWh**

2000
KG

CO₂



RÉDUCTION DES ÉMISSIONS DE CO₂

Si des joints de porte défectueux sont remplacés, non seulement cela entraîne des économies d'énergie, mais cela a également un effet positif sur l'environnement.

Les économies d'électricité ci-dessus réduisent les émissions nocives de CO₂ de 2134 kg. 107 arbres doivent pousser pendant un an pour compenser ces émissions de CO₂.

COÛTS ÉNERGÉTIQUES

Calcul des surcoûts énergétiques par an (0,21 €/kWh).

€ 640,00

Économies de **25%**



Notre service est recommandé par le label écologique Clef Verte dans le cadre de la promotion du développement durable.